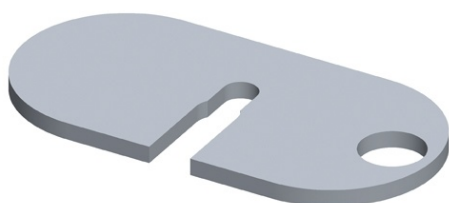


Fiche technique

Réf. 880001

Rondelle pour SECURIPLAC®



Ce chemin de circulation permet d'intervenir sur les supports fragiles comme les plaques de fibro-ciment. Il est également utilisable comme point d'ancrage en EPI.

LES + PRODUIT

Très résistant et anti-dérapant
Léger et empilable, il se transporte facilement dans un utilitaire
Se monte rapidement et sans outil
Facilement décontaminable dans le cadre du traitement de l'amiante

CARACTERISTIQUES

| | |
|-----------------------------------|-------|
| Longueur produit (mm) | 100 |
| Largeur produit (mm) | 50 |
| Hauteur produit (mm) | 4 |
| Poids produit (kg) | 0,123 |
| Largeur/ longueur de travail (mm) | 4 |

Descriptif technique

Pièce de rechange

Actions : Travailler en sécurité / Se déplacer

Métiers : Etanchéité